

УТВЕРЖДАЮ:

Заместитель министра природных ресурсов
Курской области
должность
Репринцев Д.Д.
фамилия/имя и отчество (при наличии)
9.11.2023г.
дата

Акт
лесопатологического обследования № 2023-8/20
лесных насаждений Рыльского лесничества
Курской области

Способ лесопатологического обследования: Визуальное
Инструментальное V

Место проведения:

Участковое лесничество	Урочище (дача)	Квартал (кварталы)	Выдел (выделы)	Площадь, га	ЛП выдел	Площадь ЛП выдела
Рыльское	-	79	20	10,2	1	3,7

Лесопатологическое обследование проведено на общей площади 3,7 га.

Репринцев Д.Д.

2. Инструментальное (детальное) обследование лесных насаждений.

2.1 Лесничество: Рыльское, уч. лесничество: Рыльское,
участок: -, кв. 79 выд. 20 ЛП выдел: 1.

Наличие ограничений или особенностей участка, влияющих на назначение СОМ:

имеется угроза возникновения очагов вредных организмов; имеется угроза увеличения пожарной опасности в лесах.

2.2. Фактическая таксационная характеристика лесного насаждения не соответствует таксационному описанию. Причины несоответствия:

давность лесоустройства 10 и более лет.

Ведомость лесных участков с выявленными несоответствиями таксационным описаниям приведена в приложении 1 к данному Акту.

2.3. Состояние насаждения: с нарушенной устойчивостью.

2.4 СКС насаждения: 2,55. Причины ослабления, повреждения насаждения: опёнок (код 467); воздействия сильных ветров прошлых лет, повлекшие наклон более 10°, изгиб или вывал деревьев (код 821). Данные причины определены по следующим признакам: ажурность кроны; наличие гнили; обрыв корней (вывал) свежий; обрыв корней (вывал) прошлых лет; грибница, ризоморфы и мицелиальные плёнки опёнка под корой.

2.4.1 Заселено (отработано) стволовыми вредителями:

Вид вредителя	Порода	Встречаемость заселенных деревьев, % от запаса породы	Встречаемость отработанных деревьев, % от запаса породы	Степень заселения лесного насаждения
1	2	3	4	5
-	-	-	-	-
-	-	-	-	-
-	-	-	-	-
-	-	-	-	-
-	-	-	-	-
-	-	-	-	-

2.4.2 Повреждено огнем:

Вид пожара	Порода	Состояние корневых лап		Состояние корневой шейки		Высушивание луба		Обугленность древесины более 1/3 высоты ствола	
		% поврежденных огнем корней	% деревьев с данным повреждением	Обугленность древесины шейки по окружности	% деревьев с данным повреждением	по окружности (1/4; 1/2; 3/4; более 3/4)	% деревьев с данным повреждением	по окружности ствола (< 1/2; > 1/2)	% деревьев с данным повреждением
1	2	3	4	5	6	7	8	9	10
-	-								
	-								
	-								
	-								
	-								

2.4.3 Поражено болезнями:

Болезнь/возбудитель	Порода	Встречаемость % от запаса насаждения	Степень поражения лесного насаждения
1	2	3	4
Опёнок	Я, Кл, Д	55,6	сильная
-	-	-	-
-	-	-	-
-	-	-	-
-	-	-	-
-	-	-	-

2.5. Выборке подлежит 10,2 % деревьев по запасу, в том числе:
без признаков ослабления 0 %,
ослабленных 0 %,
сильно ослабленных 0 %,
усыхающих 0 %,
свежего сухостоя 0 %,
свежего ветровала 6,4 %,
свежего бурелома 0 %,
старого сухостоя 0 %,
старого ветровала 3,8 %,
старого бурелома 0 %.

2.6. Полнота лесного насаждения после уборки деревьев, подлежащих рубке, составит: 0,5.

Критическая полнота для данной категории лесных насаждений и преобладающей породы составляет 0,3.

Заключение к инструментальному обследованию участка

На участке имеется насаждение с нарушенной устойчивостью, в целях улучшения санитарного и лесопатологического состояния участка назначается проведение ВСП на площади 3,7 га. Вырубаемый запас составляет 77,1 куб.м

Участковое лесничество	Урочище (дача)	Квартал	Выдел	Площадь выдела, га	ЛП выдел	Площадь ЛП выдела	Вид мероприятия	Площадь мероприятия, га	Порода	Доля выбираемой древесины по запасу %	Рекомендуемый срок проведения мероприятия
1	2	3	4	5	6	7	8	9	10	11	12
Рыльское	.	79	20	10,2	1	3,7	ВСП	3,7	Я,	10,2	2024 - 2025 год

Ведомость перечета деревьев, назначенных в рубку, и абрис лесного участка прилагаются (прил. 2 и 3 к данному акту).

Рекомендации по проведению мероприятий, не относящихся к мероприятиям по предупреждению распространения вредных организмов: нет.

Дата проведения обследований: 03.10.2023 года.

Дата составления документа: 30.10.2023 года.

Исполнитель работ по проведению ЛПО:

ФИО: Оруджов Ю.С.

Организация: филиал ФБУ "Рослесозащита" - "ЦЗЛ Воронежской области"

Должность: ведущий инженер

Подпись



Телефон: 89081342473

Ведомость

к акту лесопатологического обследования № _____

лесных участков с выявленными несоответствиями таксационным описаниям

Субъект Российской Федерации: Курская область. Лесничество (лесопарк): Рыльское.

Участковое лесничество: Рыльское. Урочище (лесная дача): -.

Год проведения лесоустройства	Номер квартала	Номер выдела	Площадь выдела, га	Целевое назначение лесов	Категория защитных лесов	ОЗУ	Источник данных	Номер ЛП выдела	Площадь ЛП выдела, га	Таксационная характеристика									Заложено пробных площадей	
										состав	порода	возраст, лет	средняя высота, м	средний диаметр, см	тип леса	полнота	бонитет	запас, куб. м/га	количество, шт.	общая площадь, га
1	2	3	4	5	6	7	8	9	10	11	12	13	14	15	16	17	18	19	20	21
2012	79	20	10,2	Защитные	леса лесопарковых зон	нет	ТО			ЗДБН2ЯО2 КЛОЗЛП	Дуб	90	22	40	ДБСВ	0,7	3	220		
							Ф	1	3,7	4ЯЗКл2Лп1 Д	Ясень	101	24	36	ДБСВ	0,6	3	220	6	0,36

Примечание:

ТО - таксационные описания

Ф - фактическая характеристика лесного насаждения

Исполнитель работ по проведению лесопатологического обследования:

Оруджов Ю.С.

Дата составления документа: 30.10.2023 года. Тел. 89081342473

Результаты проведения лесопатологического обследования
лесных насаждений за 03.10.2023 года.

Субъект Российской Федерации: Курская область. Лесничество (лесопарк): Рыльское.
Участковое лесничество: Рыльское. Урочище (лесная дача): -.

Номер квартала	Номер выдела	Площадь выдела, га	Целевое назначение лесов	Категория защитных лесов	ОЗУ	Номер лп выдела	Площадь лп выдела, га	Таксационная характеристика лесного насаждения									Число деревьев на пробе, шт.	Распределение деревьев по категориям состояния, % от запаса																Причина ослабления, повреждения	Подлежит рубке, % от запаса	Назначенные мероприятия						
								состав	порода	возраст	средняя высота, м	средний диаметр, см	тип леса	полнота	бонитет	запас, куб. м/га		без признаков ослабления		ослабленные		сильно ослабленные		усыхающие		свежий сухой	свежий ветровал	свежий бурелом	старый сухой	старый ветровал	старый бурелом											
																		Н	Р	Н	Р	Н	Р	Н	Р																	
1	2	3	4	5	6	7	8	9	10	11	12	13	14	15	16	17	18	19	20	21	22	23	24	25	26	27	28	29	30	31	32	33	34	35	36							
79	20	10,2	Защитные	лес лесопарковых зон	нет	1	3,7	4Я3Кл2Лп1Д	Всего	101	24	36	ДБС В	0,6	3	220	61	21,9		21,5		46,4						6,4			3,8		467; 821.	10,2	ВСП	3,7						
Я	-	-							-	-	-	-	-		34,9		11,7		22,1				19,6			11,7																
Кл	-	-							-	-	-	-	-				50,0		50,0																							
Лп	-	-							-	-	-	-	-		24,7		14,8		60,5																							
Д	-	-							-	-	-	-	-		29,6				70,4																							
	-	-							-	-	-	-	-																													
	-	-							-	-	-	-	-																													
	-	-							-	-	-	-	-																													
	-	-							-	-	-	-	-																													
	-	-							-	-	-	-	-																													

Условные обозначения: Н - деревья не подлежат рубке; Р - деревья подлежат рубке.
Исполнитель работ по проведению лесопатологического обследования:

Оруджов Ю.С. _____
Дата составления документа: 30.10.2023 года. Тел. 89081342473

ВРЕМЕННАЯ ПРОБНАЯ ПЛОЩАДЬ № 1, 2,3,4,5,6

1.1 Субъект Российской Федерации: Курская область.

Лесничество (лесопарк): Рыльское.

Участковое лесничество: Рыльское.

Урочище (лесная дача): -.

Квартал: 79. Выдел: 20. Площадь выдела: 10,2 га.

Лесопатологический выдел: 1. Площадь ЛП выдела: 3,7 га.

1.2 Метод перече́та: круговые площадки постоянного радиуса.

Количество лент/площадок: 6.

Размеры площадок: радиус 13,8 м.

Размер временной пробной площади: 0,36 га.

1.3 Фактическая таксационная характеристика насаждения:

состав: 4ЯЗКл2Лп1Д; возраст: 101 лет; тип леса: ДБСВ; бонитет: 3.
запас на га: 220; полнота: 0,6; возобновление: отсутствует.

1.4 Номер очага вредных организмов: б/н.

Тип очага вредных организмов: -.

Фаза развития очага вредных организмов: -.

1.5 Причины ослабления, повреждения насаждения и время: опёнок (код 467); воздействия сильных ветров прошлых лет, повлекшие наклон более 10°, изгиб или вывал деревьев (код 821). Время повреждения: 2020-2022 гг. Состояние насаждения: с нарушенной устойчивостью, СКС насаждения 2,55.

1.6 Назначенные мероприятия: ВСП.

Исполнитель работ по проведению лесопатологического обследования:

Оруджов Ю.С. _____

Дата составления документа: 30.10.2023 года. Тел. 89081342473

ВЕДОМОСТЬ ПЕРЕЧЕТА ДЕРЕВЬЕВ

Итоговая ведомость по насаждению. СКС насаждения: 2,55.

Ступени толщины см	Количество деревьев по категориям состояния, шт.																Всего	
	1		2		3		4		5		5 (а,б,в)			5 (г,д,е)			шт./ куб.м.	в т.ч. подлежит рубке, %
	Н	З	Н	З	Н	З	Н	З	Н	З	Н	З	О	Н	З	О		
1	2	3	4	5	6	7	8	9	10	11	12	13	14	15	16	17	18	19
16	1																1	
24					1												1	
28	2		1		4												7	
32	1		1		4												6	
36	3		4		8						1			1			17	3,5
40	3		4		6						1			1			15	3,4
44	3		1		3						1						8	1,7
48			1		2												3	
итого, шт	13		12		28						3			2			58	5
итого, куб.м.	16,1		15,8		34,2						4,7			2,8			73,6	7,5
итого, куб.%	21,9		21,5		46,4						6,4			3,8			100	10,2

Причины назначения в рубку деревьев категорий состояния:

1
2
3
4

Порода1: Я. СКС породы: 2,81.

Ступени толщины см	Количество деревьев по категориям состояния, шт.																Всего	
	1		2		3		4		5		5 (а,б,в)			5 (г,д,е)			шт./ куб.м.	в т.ч. подлежит рубке, %
	Н	З	Н	З	Н	З	Н	З	Н	З	Н	З	О	Н	З	О		
1	2	3	4	5	6	7	8	9	10	11	12	13	14	15	16	17	18	19
32	1				1												2	
36	2		1		2						1			1			7	11,7
40	2		1								1			1			5	11,8
44	1				1						1						3	5,9
-																		
-																		
-																		
-																		
итого, шт	6		2		4						3			2			17	5
итого, куб.м.	8,4		2,8		5,3						4,7			2,8			24	7,5
итого, куб.%	34,9		11,7		22,1						19,6			11,7			100	31,3

Причины назначения в рубку деревьев категорий состояния:

1
2
3
4

Порода2: Кл. СКС породы: 2,5.

Ступени толщины см	Количество деревьев по категориям состояния, шт.																Всего	
	1		2		3		4		5		5 (а,б,в)			5 (г,д,е)			шт./ куб.м.	в т.ч. подлежит рубке, %
	Н	З	Н	З	Н	З	Н	З	Н	З	Н	З	О	Н	З	О		
1	2	3	4	5	6	7	8	9	10	11	12	13	14	15	16	17	18	19
28			1		1												2	
32			1		1												2	
36			2		2												4	
40			2		2												4	
44			1		1												2	
48			1		1												2	
-																		
-																		
-																		
-																		
итого, шт			8		8												16	
итого, куб.м.			10,3		10,3												20,6	
итого, куб.%,			50		50												100	

Причины назначения в рубку деревьев категорий состояния:

1

2

3

4

Порода3: Лп. СКС породы: 2,36.

Ступени толщины см	Количество деревьев по категориям состояния, шт.																Всего	
	1		2		3		4		5		5 (а,б,в)			5 (г,д,е)			шт./ куб.м.	в т.ч. подлежит рубке, %
	Н	З	Н	З	Н	З	Н	З	Н	З	Н	З	О	Н	З	О		
1	2	3	4	5	6	7	8	9	10	11	12	13	14	15	16	17	18	19
28					1												1	
32					1												1	
36	1		1		2												4	
40	1		1		2												4	
44	1				1												2	
48					1												1	
-																		
-																		
-																		
-																		
итого, шт	3		2		8												13	
итого, куб.м.	4,5		2,7		11												18,2	
итого, куб.%,	24,7		14,8		60,5												100	

Причины назначения в рубку деревьев категорий состояния:

1

2

3

4

Порода4: Д. СКС породы: 2,41.

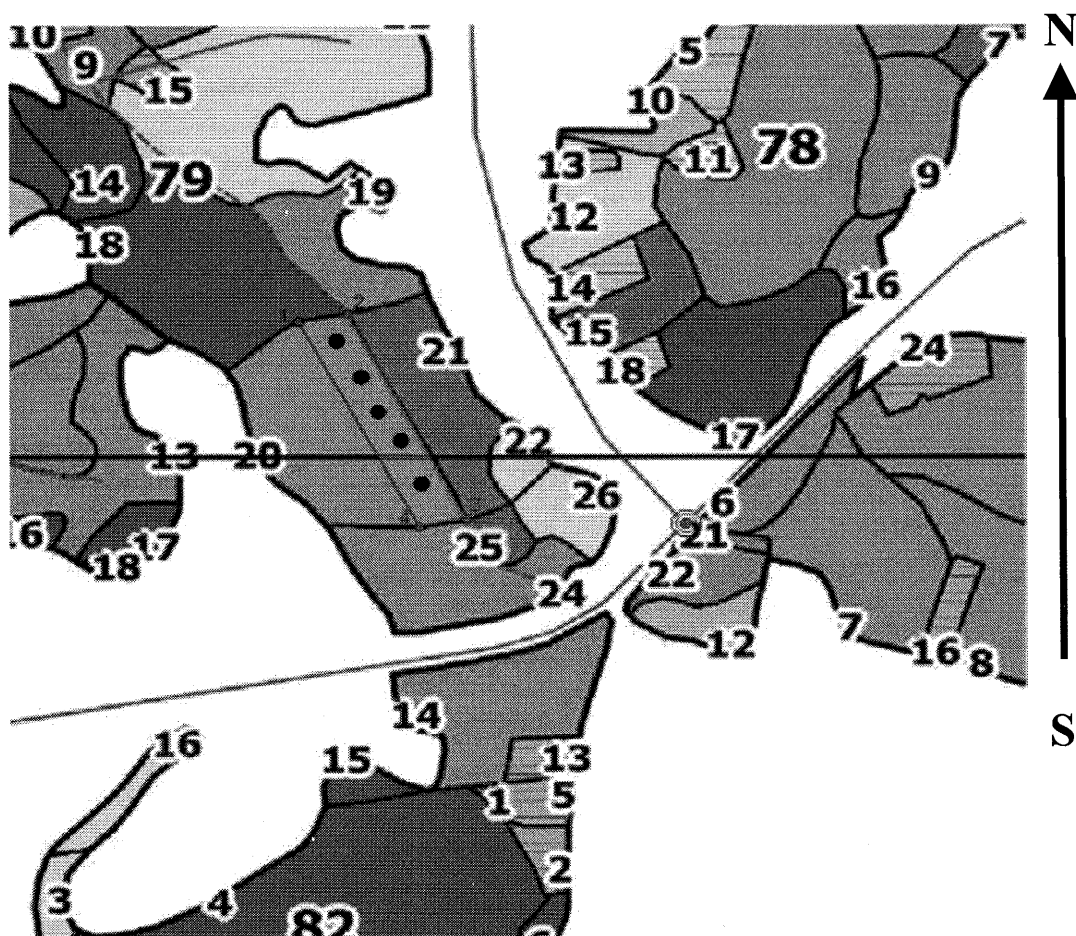
Степени толщины см	Количество деревьев по категориям состояния, шт.																Всего	
	1		2		3		4		5		5 (а,б,в)			5 (г,д,е)			шт./ куб.м.	в т.ч. подлежит рубке, %
	Н	З	Н	З	Н	З	Н	З	Н	З	Н	З	О	Н	З	О		
1	2	3	4	5	6	7	8	9	10	11	12	13	14	15	16	17	18	19
16	1																1	
24					1												1	
28	2				2												4	
32					1												1	
36					2												2	
40					2												2	
44	1																1	
-																		
-																		
-																		
итого, шт	4				8												12	
итого, куб.м.	3,2				7,6												10,8	
итого, куб.%	29,6				70,4												100	

Причины назначения в рубку деревьев категорий состояния:

1
2
3
4

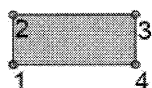
Абрис участка леса

Масштаб 1:10000

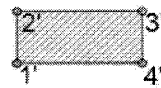


Условные обозначения:

обследуемая площадь



неэксплуатационная площадь



круговые площадки



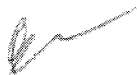
№ квартала	№ выдела	№ ЛП выдела	Размеры ленты (круговой площадки) пересчета					Координаты ПП	
			№ круговой площадки	Длина, м	Ширина, м	Радиус, м	Площадь, га		
79	20	1	1	-	-	13,8	0,06	51,552243	34,598792
			2	-	-	13,8	0,06	51,551472	34,599403
			3	-	-	13,8	0,06	51,550822	34,599926
			4	-	-	13,8	0,06	51,550250	34,6004
			5	-	-	13,8	0,06	51,549509	34,601078
			6	-	-	13,8	0,06	51,551473	34,599401

Пространственное размещение лесопатологических выделов

Номера точек	Координаты		Длина, м
1->2	51,55243°	34,59792°	90
2->3	51,55257°	34,59918°	446
3->4	51,54901°	34,60217°	85
4->1	51,54887°	34,60096°	448

Исполнитель работ по проведению лесопатологического обследования:

Оруджов Ю.С.



Дата составления документа: 30.10.2023 года. Тел. 89081342473